



BZR-Institut Bonn

Ingenieur- und Sachverständigenbüro Dipl. - Ing. Chem. Uwe Schubert & B.Sc. Volker Schubert

Dipl.-Ing.Chem. Uwe Schubert

Von der IHK Bonn-Rhein-Sieg ö.b.u.v. Sachverständiger für Bauchemie, Untersuchung von Baustoffen - Estriche, Putze, Mörtel, deren Beschichtungen und Kunststoffe im Bauwesen

Behördlich anerkannter und öffentlich benannter Asbestsachverständiger für die Prüfbereiche 1 und 2

Prüf- und Überwachungsbeauftragter IB e.V.

Siebenmorgenweg 2-4
53229 Bonn

Tel. 0228/469589

Fax. 0228/471497

Internet: www.BZR-Institut.de

Feuchtigkeit und Salze in historischen Bauwerken -Bauwerksdiagnostik-

Die historischen Bauwerke sind der Projektor der Baukultur und der Baukunst eines Landes. Obwohl ihre Konstruktionen Jahrzehnte und Jahrhunderte überdauerten und ihr Funktionieren unter Beweis gestellt haben, zeigt ihre Bausubstanz oft die Spuren von langzeitigen Belastungen. Für eine fach- und bauwerksgerechte Planung von Erhaltungs-, Instandsetzungs- und Umbaumaßnahmen von historischen Bauwerken ist eine genaue Kenntnis der materialtechnologischen Eigenschaften der Bausubstanz und ihrer Belastung unerlässlich. Insbesondere im Falle von Umbaumaßnahmen von historischen Bauwerken mit oft gleichzeitiger Veränderung ihrer Nutzungsart muss der vorhandene Zustand der Baukonstruktion und der Baustoffe sowie die Art ihrer Belastung naturwissenschaftlich und ingenieurmäßig erfasst und beurteilt werden.

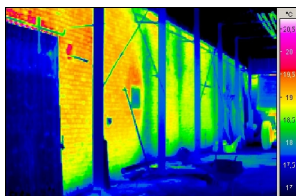
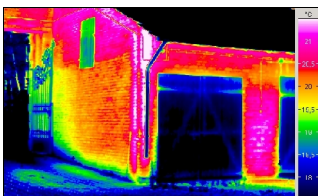
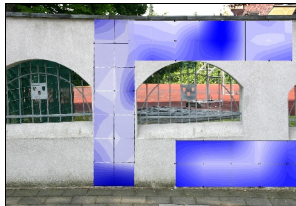
WIR HELFEN IHNEN DABEI !

Unser Ingenieurteam bietet Ihnen eine schnelle, kompetente und preiswerte Unterstützung beim Umgang mit historischen Gebäuden und Ingenieurbauwerken in folgenden Bereichen:

- Bestandsaufnahme der Bauwerkskonstruktion und der Schadstellen
- Entnahme von Materialproben
- Örtliche Untersuchung der Feuchtigkeitsverteilung mit Infrarotthermografie
- Flächen- und tiefenübergreifende Untersuchung des Feuchtigkeitsgehaltes der Bauteile mit Mikrowellentechnik (aufsteigende Feuchtigkeit)
- Analyse der bauschädlichen Salze

- Erfassung der raumklimatischen Bedingungen
- Untersuchung der technischen, thermischen und hygrischen Eigenschaften von Baustoffen
- Erstellung von bauphysikalischen Nachweisen
- Untersuchung von Schimmelpilzbelägen und holzerstörenden Pilzen
- Erstellung von Instandsetzungskonzepten
- Erstellung von Sachverständigengutachten

Beispiele



Auszug aus der Referenzliste

- Beethovenhaus in Bonn
- Arenzhof in Köln
- Baumeister Windmühle in Oberhausen
- Kuckhof in Neuss
- Ritterburg Kaldenberg in Düsseldorf
- Viersener Burg
- Burg Altendorf
- Osenauer Hof in Odenthal-Osenau
- Arnoldshof in Köln
- Bunte Brücke in Minden
- Zaunhof in Köln
- Classenhof in Heinsberg
- Haus Mülldorf in St. Augustin
- Abtshof in Köln
- Damianshof in Köln
- Schloss Morsbroich in Leverkusen
- Schloss Rheydt
- Schlossanlage Rösberg bei Brühl
- Burgruine Virneburg
- Burg Monreal
- Burg Hemmerich
- Schloss Wickrath
- Burg Vischel
- Schloss Allner in Hennef
- Schloss Gracht in Erfstadt
- St. Amandus Kirche in Köln
- St. Aposteln Kirche in Köln
- Eifeler Dom
- St. Servatius Kirche in Köln
- St. Marien Kirche in Bonn
- St. Sebastianus Kirche in Frechen
- St. Mariä Geburt Kirche in Köln
- St. Josef Kirche in Köln
- St. Vitalis Kirche in Köln
- Minoritenkirche in Köln
- Liebfrauenkirche in Köln
- St. Evergislus Kirche in Bonn
- Leonhards Kapelle in Erkelenz
- St. Dreikönigen Kirche in Köln
- St. Peter Kirche in Rosellen
- St. Cornelius Kirche in Rath
- Maria Königin Kirche in Frechen
- St. Pankratius Kirche in Nievenheim
- St. Walburga Kirche in Bornheim
- St. Martinus Kirche in Pingsheim
- Abtei Brauweiler
- Abteikirche in Volkenroda
- St. Kunibert Kirche in Köln
- St. Andreas Kirche in Köln
- Laurentiuskirche in Aachen